

Pytanie 8

Musisz wykonać funkcjonalność X albo stworzyć product Y. Do wykonania potrzebujesz 10 developerów/inżynierów. Niestety Twoje zasoby liczą tylko 5 osób. Co robisz?

Obszar: Strategia Produktu / Projektowanie Produktu / Estymowanie Produktu

Jak przygotować swoją odpowiedź?

W tego typu pytaniach należy pokazać umiejętność radzenia sobie w sytuacjach trudnych, które bardzo często zdarzają się w polskich przedsiębiorstwach. Warto przemyśleć różne strategie, które pozwolą na wykonanie funkcjonalności X albo produktu Y.

Warto rozważyć:

- Czy istnieje możliwość pozyskania większych zasobów?
- Czy można zmienić zakres funkcjonalności / produktu?
- Czy czas na wykonanie funkcjonalności / produktu jest ograniczony?

Odpowiedź:

Zawsze gdy spotykam się z tego typu problemami podchodzę do nich standardowo rozważając poniższe pięć kroków:

1. Zlecenie pracy poza firmę.

ZALETY:

- Rozwiązanie całkowite problem

WADY:

- Mało czasu na znalezienie firmy/zespołu programistów
- Jeśli projekt jest krótki to ciężko znaleźć chętne osoby
- Należy poświęcić dużo czasu na wprowadzenie nowych osób do tematu

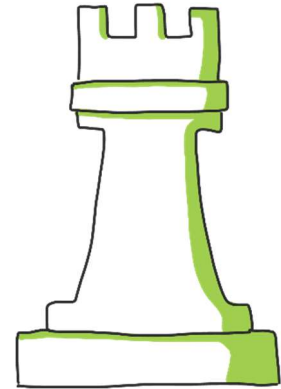
2. Zatrudnienie nowych osób do firmy.

ZALETY:

- Rozwiązanie całkowite problem

WADY:

- Mało czasu na znalezienie nowych programistów
- Jeśli projekt jest krótki to zatrudnienie osób będzie nieopłacalne
- Należy poświęcić dużo czasu na wprowadzenie nowych osób do tematu
- Inni liderzy projektu mogą nie być szczęśliwi, gdy zabieramy ich zasoby, dzieląc je na nowo zatrudnione osoby.



3. Zmiana zakresu implementacji. Być może implementacja jest zbyt złożona i należy rozważyć inne podejście.

ZALETY:

- Można odkryć nowe rozwiązania podczas ponownej oceny zakresu
- Klienci otrzymają częściowe rozwiązanie problemu
- Krótszy czas na ukończenie zadania

WADY:

- Użytkownicy lub decydenci mogą nie lubić naszego alternatywnego podejścia

- Być może rozsądniej jest inwestować w długoterminowe rozwiązanie, niż marnować zasoby na krótkoterminowe rozwiązanie
- Nie rozwiążemy problemu z którym spotyka się użytkownik

4. Zwiększenie czasu na zadanie.

ZALETY:

- Rozwiązanie całkowite problem

WADY:

- Użytkownicy będą oczekiwali dłuższy czas na wprowadzenie funkcjonalności / produktu
- Mogą zmienić się wymagania klientów
- Konkurencja może nas wyprzedzić
- Może to mieć wpływ na inne projekty, które czekają w kolejce

5. Nadgodziny. Możemy poprosić zespół o pracę w zwiększonym zakresie godzin.

ZALETY:

- Rozwiązanie całkowite problem

WADY:

- Na dłuższą metę zespół może nie być szczęśliwy z takiego rozwiązania
- Przemęczenie zespołu w krótkim okresie czasu
- Gorsza jakość wykonania funkcjonalności / produktu